

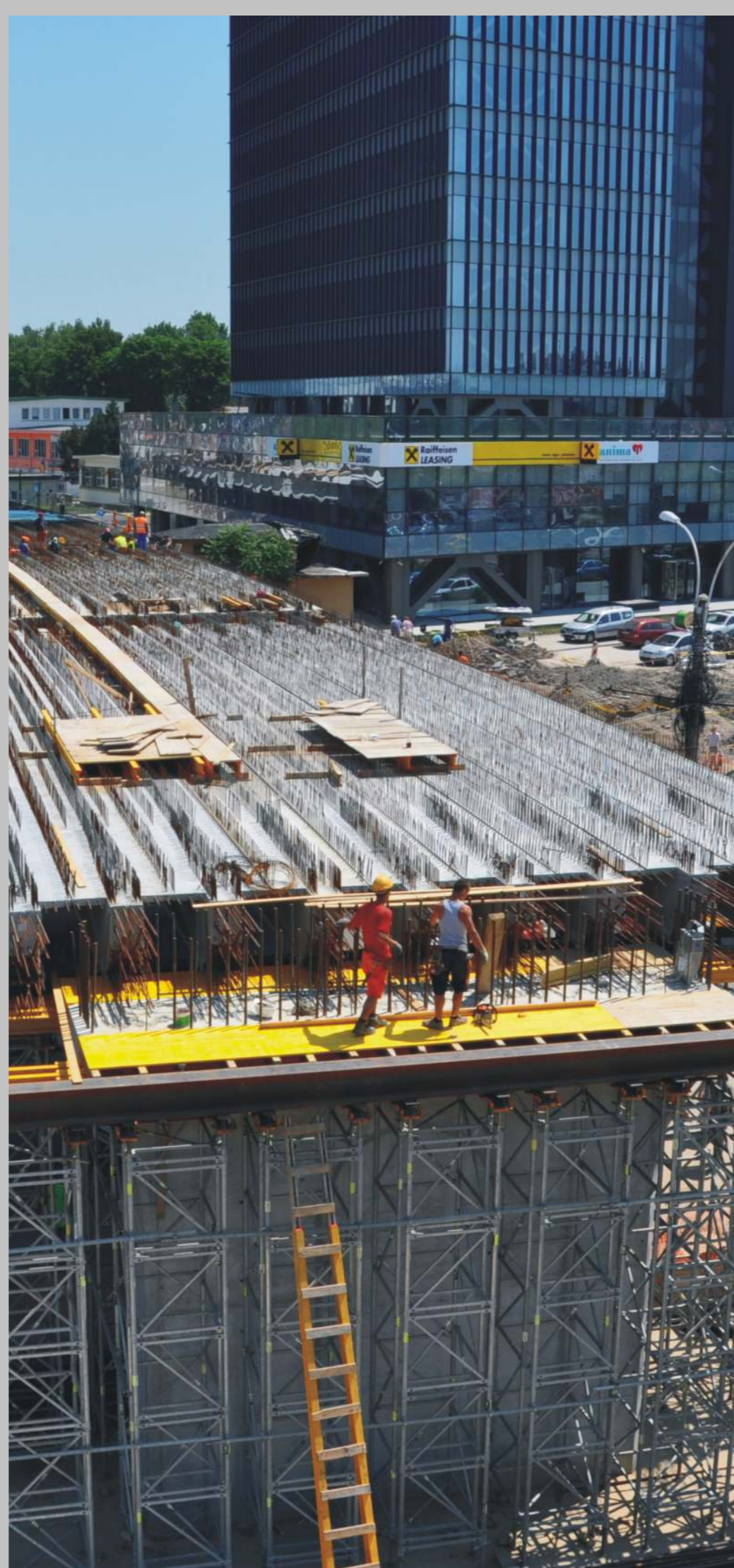
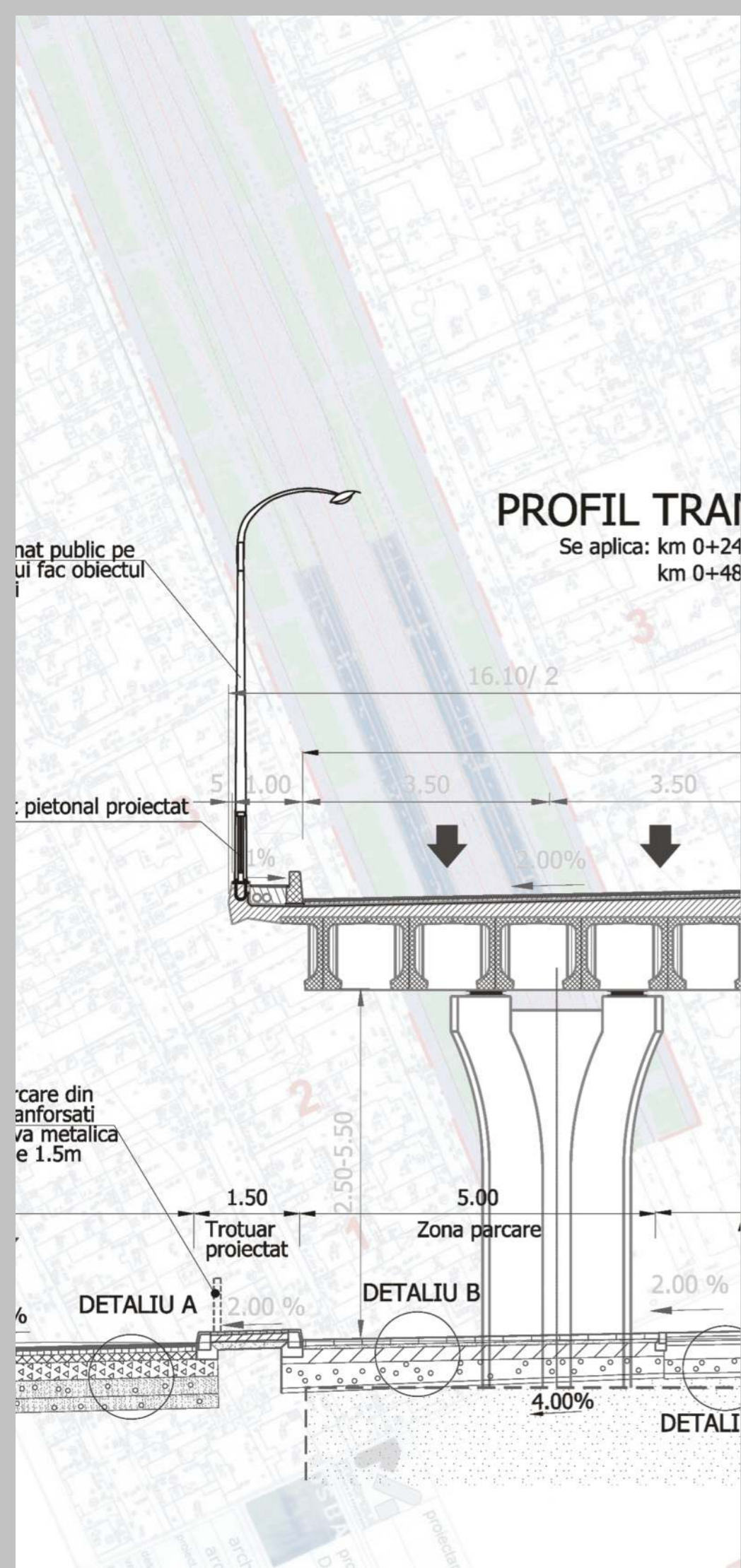
Pa&Co International S.R.L.

Head office Address: 557 Principala St., Bacau County
Phone: +40 234 337 700; +40 722 571 800
Fax: +40 234 337 705
Email: office@pacointernational.com

Address: 1 No Pictor Constantin Stahi St., Bucharest
Phone: +40 21 3177717
Fax: +40 21 3177718
Email: office-bucuresti@pacointernational.com

www.pacointernational.com

Pa&Co
INTERNATIONAL



Pa&Co
INTERNATIONAL

www.pacointernational.com

Содержание

История	03	Работы для Аэропортов	27
Миссия и Видение	05	Строительные и Другие Виды Работ	28
Наши Квалификации и Услуги	07	Обслуживающие Работы в Зимнее Время	31
Система Управления Качественм	09	Обслуживающие Работы в Летнее Время	32
Корпоративный Кадровый Ресурс	11	Производственные Базы	33
Машины и Оборудование Компании	13	Признания Клиентов	35
Проекты и Инфраструктура	15	Социальная Ответственность	37

Миссия

Видение

Качество. Ответственность. Инновации. Это те ценности, на которых мы построили наше развитие и нашу миссию и качество услуг, товаров и людей, которые пересекли пути с нашей компанией и стали главной ценностью нашей культуры.

Повышение качества жизни человека является миссией нашей компании и находит применение в предоставлении продуктов и услуг. Человек и его качество жизни имеют важное значение для того, как мы работаем. Индивидуум и его комфорт были в центре нашего внимания, когда мы разработали стратегию компании и инвестиционную политику.

Жизнь без рисков является то, что мы имеем в виду, когда мы ремонтируем, асфальтируем или строим дороги. Как перевозчики мы знаем, что безопасность наших услуг может предложить клиентам комфорт для развития их бизнеса. Широкий ассортимент изделий из дерева, массивного паркета, панелей, дверей и окон также учитывают, кроме экономических причин, нашу заинтересованность, в том, чтобы сделать жизнь людей максимально приятной. Наша забота о людях и качестве их жизни находит применение в технологиях и механизмах используемых нами, с помощью которых мы пытаемся не нарушить равновесия в природе.

В нашем видении развития Pa&Co International означает услуги и продукты, соответствующие самым суровым условиям европейских правил и норм или любого другого цивилизованного государства в любом уголке мира. Бренд Pa&Co International означает постоянный уход за качеством, главное средство политики компании, но и объединенный вид на роли различных подразделений таким образом, чтобы стабильность компании не была под влиянием внутренних или внешних развитий рынка.

Наши Квалификации и Услуги

1. Сырье и производство

а Сырье:

Добыча: балласт, песок, камень;
обработка: дробление,
сортировка, мойка.

б Производство:

бетон, холодная эмульсия, асфальтные смеси,
специальные смеси, сборные железобетонные
блоки.



2. Строительство

а Строительство инфраструктуры:

дороги и автомагистрали,
взлетно-посадочные полосы аэропортов,
дорожные сооружения
(мосты, путепроводы, канавы, проходы,
защита берегов)

б Гражданские и промышленные здания:

Здания офисов, главные офисы
компаний, дома



3. Работы по техническому обслуживанию

Pa&Co International разработал программу обслуживания, как для летнего времени года, так и для зимнего. Со своим оборудованием Pa&Co International в состоянии обеспечить лучший сервис для такого рода деятельности.



4. Международные перевозки грузов

а Международные перевозки

пищевые и непродовольственные товары,
транспорт легко воспламеняющихся веществ,
специальный транспорт и другие транспортные
услуги.



5. Обработка дерева

а Завод паркета, завод панелей, завод по
производству окон и дверей

б Индустриальная планка,
строительная площадка.



Система Контроля Качества



Качество продуктов и услуг были основой при создании бренда Pa&Co International. Обеспечение и повышение качества является одной из основных ценностей нашей организации.

Ra&Co International реализовала комплексную систему управления качеством - Окружающая среда - Здоровье и Безопасность - Энергия. Все процессы спроектированы таким образом, чтобы обеспечить параметры качества продуктов и услуг, с точки зрения охраны окружающей среды и рационального использования ресурсов. Качество Ra&Co International признано ISO 9001, 14001, 16001 и 18001.

Большое значение предоставляется сотрудникам, их безопасности и улучшения их уровня жизни. Pa&Co International реализовал системы социальной ответственности, которая получила сертификат в соответствии с международными стандартами.

Качество наших инфраструктурных работ обеспечивает интегрированная система слежения, которая начинается с проверки качества материалов и сырья и доходит до производства различных асфальтных или бетонных смесей. Таким образом мы можем нести ответственность за качество наших работ. Pa&Co International на всех строительных точках имеет в распоряжении передовые лаборатории, которые была сертифицирована Государственной Инспекцией по Строительству.

Корпоративный Ресурс Рабочей Силы



Корпоративный Ресурс

Человеческий ресурс был и есть самым важным капиталом компании, а серьезность и традиции легли в основу кадровой политики Pa&Co International. Уход за нашими людьми всегда была на первом месте.

Более 1200 сотрудников в течение времени работали на предприятиях деревообработки, в строительстве или в международных перевозках. Создание оптимальных условий труда, постоянное обучение и тщательный отбор позволяет нам говорить сегодня о стабильном и лояльном штате нашей компании.

Для нас это гордость и ответственность, иметь сотрудников, которые определили свое существование с Pa & Co International, с момента своего создания в начале 90-х годов. Так же мы гордимся семьями, которые передают из поколения в поколение традицию работы в нашей компании.

Тренинги и курсы повышения квалификации позволили эффективно управлять человеческими ресурсами в компании, что включает в себе перемещение сотрудников из одного подразделения в другое по мере необходимости.

Pa & Co International имеет специалистов с высшими знаниями и опытом, готовым найти лучшие решения для любого проекта, по стандартам качества Европейского Союза.

Тип	Количество	Тип	Количество
1. Менеджмент	28	10. Сварщики	25
2. Инженеры	62	11. Квалифицированные работники	210
3. Машинные техники	30	12. Неквалифицированные работники	52
4. Машинные мастера	18	13. Водители	247
5. Технические мастера	15	14. Операторы	120
6. Электрики	20	15. Охрана	30
7. Лабораторные техники	18	16. Бетонщики	25
8. Топографы	15	17. Плотники	20
9. Сантехники	30	18. Офицеры по безопасности	15
		19. Обеспечение/Другие	45

Машины и Оборудование

Корпоративная Техника в Цифрах

За 20 лет существования Pa & Co International инвестировал более 120 миллионов долларов, в наиболее современные оборудования и технологии, имеющиеся на мировом рынке. Постоянное реинвестирование прибыли является одним из основных опор развития компании, и позволяет профессиональный подход в любой рассматриваемой сфере деятельности.

Оборудование, инструменты и технологии, принадлежащие Pa & Co International и высокий профессионализм наших специалистов охватывает широкий спектр работ гражданского и промышленного проектирования, инфраструктур и надстроек.

Парк Pa & Co International, который постоянно обновляется, имеет более чем 480 специализированных грузовых и легковых автомобилей.

Наш автопарк на 80% оснащен системами Евро 3 и Евро 4, для сокращения выбросов. Сервисное и техническое обслуживание автомобилей производится на специализированных предприятиях из Германии - Mercedes Benz, MAN и Volvo и в сервисных центрах компании Pa & Co International.

Тип	Количество	Тип	Количество
Завод по производству асфальта	5	Асфальтный роликовый каток	26
Завод по производству бетона	2	Финишер	10
Сортировочная станция	2	Фреза для асфальта	3
Дробильщик сырья	2	Грузовики	187
Машина бурения	1	Унимог	18
Канавокопатель	1	Насос для бетона	1
Башенный кран	4	Цементовоз	4
Передвижной кран	2	Резервуар для битума	13
Грейдер	5	Резервуар для топлива	2
Экскаватор	12	Резервуар для воды	6
Бульдозер	10	«Тарринг машина»	5
Погрузчик	18	«Бранинг»	2
Роликовый каток	21	Автобусы	11

Инфраструктурные Проекты

Ra&Co International покрывает полный спектр услуг для выполнения гражданского и промышленного строительства, инфраструктуры и надстроек. Ra&Co International может похвастаться инвестициями более 35 миллионов евро в оборудование, технологии, а так же постоянной тренировки наших специалистов.

Развитие сектора строительства, ремонта и содержания дорог и мостов было разработано в интегрированной системе, так, что мы можем гарантировать качество нашей работы. Компания позаботилась о предоставлении заводов по производству бетона, заводов по производству асфальтобетонных смесей и битумных эмульсий, а так же передовых лабораторий, в которых во время исполнения проверяются заданные параметры качества.

Для каждой работы, в зависимости от требований заказчика, специалисты вырабатывают предписания производства асфальтных и бетонных смесей, которые потом анализируются в лабораториях.

Отдел строительства Ra&Co International представляет самую важную область деятельности компании, а приобретения передовых технологий и оборудования привело к увеличению конкурентоспособности. Диверсификация и усложнение работы произошло одновременно с возрастанием требований потребителей в отношении качества и безопасности в строительстве.

Наша компания имеет самое современное оборудование и технологии, необходимые для строительства дорог, шоссе и взлетно-посадочных полос аэропортов.

Асфальтные Работы

Pa & Co International имеет более чем десятилетний опыт в строительстве инфраструктуры, областных и национальных дорог, автомагистралей и взлетно-посадочных полос аэропортов. В нашем портфолио более чем 1000 км асфальтированных дорог. Качество работ подтверждается тем фактом, что для наших дорог никогда не требовалось вмешательства во время гарантийного периода и после него. Мы располагаем лучшими незагрязняющими технологиями и новейшим оборудованием, а специалисты нашей компании могут обеспечить технические решения и работы повышенной сложности.



Асфальтобетонные Смеси

Компания Pa & Co International распространяет асфальтобетонные смеси на различных поверхностях в инфраструктурных проектах, которые она развивает. Смеси изготавливаются в заводах компании, оснащенных дозированными добавками, с использованием асфальтного потока и волокна. Автоматизированный контроль производства этих станций обеспечивает тщательное соблюдение дозировки, указанной в образце смеси. Образец смеси разрабатывается Центральной лабораторией Pa & Co International, утвержденной 2-й степени лаборатории для всех типов асфальтобетонных смесей, используемых в битумных покрытиях:

- Асфальтобетонные смеси подготовленные простым битумом для выполнения базового слоя, связывающего или верхнего слоя дорог, автомагистралей и других видов дорожных коммуникаций.
- Асфальтобетонные смеси подготовленные с добавками к битуму для выполнения базового слоя, связывающего или верхнего слоя дорог, автомагистралей и других видов дорожных коммуникаций.
- Асфальтобетонные смеси подготовленные модифицированным битумом для выполнения связывающего или верхнего слоя, автомагистралей, ралли-треков, взлетно-посадочных полос аэропортов и других видов дорожных коммуникаций.
- Асфальтобетонные смеси подготовленные из волокно- и просто модифицированного битума для выполнения верхнего слоя дорог, автомагистралей, ралли-треков, взлетно-посадочных полос аэропортов и других видов дорожных коммуникаций.
- Асфальтобетонные смеси подготовленные для дорожного покрытия мостов, подготовленные обычным битумом, с помощью добавок волокно- или модифицированного битума.
- Асфальтобетонные смеси, подготовленные цветным битумом для использования в цветных битумных слоях.
- Хранимые смеси асфальта приготовленные из битума и асфальтного потока, для выполнения ремонта битумных слоев во время зимы.

Стабилизированный Балласт

Pa & Co International укладывает стабилизированный балласт:

1. На месте;
2. С производством на заводе и асфальтоукладчиком.

Наша компания имеет в своем распоряжении технические ресурсы для укладки стабилизированного балласта на месте для автомагистралей и национальных дорог с производительностью в 500 кубических метров в час.

Модернизация Восточной окружной дороги в Ploiesti включала в себя расширение дорожных полос с 2 до 4 на протяжении 12,8 километров. Данный проект был исполнен с прокладкой стабилизированного балласта на месте.

Pa & Co International также укладывает стабилизированный балласт, произведенный на заводе. Для работ в проекте A3 Bucuresti-Brasov инженеры выбрали стабилизированный балласт, произведенный на заводе и уложенный с помощью асфальтоукладчика. Для этой сложной работы наша компания купила завод с производительностью 2400 кубических метров стабилизированного балласта в час.

Инфраструктурные Проекты

Bucharest – Brasov A3 Motorway, section Moara Vlasiei – Ploiesti (km 19+500 – km 62+000)
Pa&Co International performance segment: km 31+775 – km 46+500



Один из самых больших вызовов для специалистов Pa&Co International это строительство автомагистрали Бухарест-Брашов. Длина работ составляет 14.7 километров с полезной шириной в 22 метра. Предоставление защиты и дренажных траншей приведут в конечном итоге к секции автомагистрали шириной в 15.24 метра между ограждениями.

Восточная Окружная Дорога в Плоешти



Проект Восточной окружной дороги длиной в 12.8 километров включал в себя расширение дорожных полос с 2 до 4 и выполнение 5 переходов, один из которых имел более 15 железнодорожных линий. Дорожное покрытие сделано из модифицированного полимерами битума, что является альтернативной технологией удваивающей срок службы дороги. Окружная дорога Ploiesti имеет профиль автомагистрали и является одной из самых проходимых подъездных дорог столицы.

Название Проекта:	Стоимость контракта по завершению (USD)	Начало контракта:	Роль в контракте:	Работодатель:
Bucharest – Brasov A3 Motorway, section Moara Vlasiei – Ploiesti (km 19+500 – km 62+000) Pa&Co International performance segment: km 31+775 – km 46+500	138.000.000	November 2006	Partner in JV	RNCMNR

Название Проекта:	Стоимость контракта по завершению (USD)	Начало контракта:	Роль в контракте:	Работодатель:
Ploiesti West Ring Road	39.573.168	November 2007	Sole Contractor	RNCMNR

Мосты и Проезды



Проезды автомагистрали А3

Строительство автомагистрали А3 Бухарест-Брашов включал в себя так же строительство семи проездов через автомагистраль с бетонной инфраструктурой и шириной между 14 и 21 метрами.

- Проезд километр 34+385-дорожка шириной в 7 метров
- Проезд километр 37+001-дорожка шириной в 7.8 метров
- Проезд километр 43+0053-дорожка шириной в 7 метров
- Проезд километр 45+100-дорожка шириной в 100 метров
- Проезд километр 46+900-дорожка шириной в 7 метров
- Проезд километр 48+100-дорожка длиной в 7 метров

Каждый проезд имеет 2 тротуара шириной в полтора метра.

На трассе были построены 2 моста.

1. Мост с километра 31+864(через реку Ialomita) длиной 171 метр:

- Диаметр колон 1080 миллиметров.
- Усиленное бетонное основание.
- Фасад из усиленного бетона.
- Надстройка из металлической палубы и бетонных плит.
- Мост имеет 3 интервала.

2. Мост с километра 31+864(через реку Prahova) длиной в 145 метров

- Диаметр колон 1080 миллиметров.
- Усиленное бетонное основание.
- Фасад из усиленного бетона.
- Надстройка из металлической палубы и бетонных плит.
- Мост имеет 3 интервала.



Мост Pipera

Показательной работой высокой сложности в портфолио компании Pa&Co International является мост Pipera в городе Бухарест.

- Общая длина работ:1658 метров
- Длина прохода над землей:474 метра
- Число открытий:18
- Максимальная ширина открытия:30 метров
- Фундамент для колонок Benotto:4.998 метров
- Количество светильников:12
- Длина трапа-216 метров
- Асфальтная поверхность:45 000 квадратных метров
- Покрытие пешеходной дорожки:20 000 квадратных метров.



Инфраструктурные Проекты

Название Проекта:	Стоимость контракта по завершению (USD)	Начало контракта:	Роль в контракте:	Работодатель:
National Road 15D, km 114+000 - 118+000	109.721	2000-04	Sole Contactor	Regional Management for Roads and Bridges IASI
National Road 15D, km 121+000 - 127+500	175.350	2000-05	Sole Contactor	Regional Management for Roads and Bridges IASI
National Road 24D, km 151+850 - 171+000	801.340	2000-05	Sole Contactor	Regional Management for Roads and Bridges IASI
National Road 2E, km 0+000 - 30+400	1.792.088	2001-03	Sole Contactor	Regional Management for Roads and Bridges IASI
National Road 12A, km 47+731 - 68+000	1.023.761	2001-03	Sole Contactor	Regional Management for Roads and Bridges IASI
NR 12A, km 93+845-100+870, km 104+705-114+600	930.05	2001-05	Sole Contactor	Regional Management for Roads and Bridges IASI
National Road 11 km 125+550 - 126+700	103.491	2001-1	Sole Contactor	City Hall of ONESTI municipality
National Road 11 km 127+200 - 128+300	279.320	2002-05	Sole Contactor	City Hall of ONESTI municipality
Bridge consolidation on National Road 12A km 112+215	342.678	2002-05	Sole Contactor	Regional Management for Roads and Bridges IASI
National Road 11 km 128+760 - 129+600	178.058	2002-06	Sole Contactor	City Hall of ONESTI municipality
National Road 11 km 99+500 - 99+550	174.585	2002-06	Sole Contactor	Regional Management for Roads and Bridges IASI
National Road 11 km 100+900 - 101+200	201.814	2002-06	Sole Contactor	Regional Management for Roads and Bridges IASI
National Road 11 km 107+400 - 107+500	252.767	2002-06	Sole Contactor	Regional Management for Roads and Bridges IASI
National Road 11 km 111+ 500 - 111+ 600	289.879	2002-06	Sole Contactor	Regional Management for Roads and Bridges IASI
National Road 11 km 92+400 - 92+700	293.137	2002-06	Sole Contactor	Regional Management for Roads and Bridges IASI
County Road 115 Onesti - M-rea Casin - Scutaru	1.006.823	2002-06	Sole Contactor	County Public Management for Roads BACAU
National Road 15, km 325+650 - 345+100	240.610	2002-06	Sole Contactor	Regional Management for Roads and Bridges IASI
NR 12A km 0+200- 116+600, Miercurea Ciuc- Onesti	4.669.687	2002-07	Sole Contactor	RNCMNR S.A.
National Road 11 km 0+000 - 179+094 Brasov - Bacau	13.728.642	2002-07	Sole Contactor	RNCMNR S.A.
Forest road CFF Bucias transforming	72.495	2002-08	Sole Contactor	The Forestry Department of BACAU county
Forest road Halosul Mic	116.520	2002-08	Sole Contactor	The Forestry Department of BACAU county
Forest road Mătu Lauru	373.396	2002-09	Sole Contactor	The Forestry Department of BACAU county
Forest road Pârăul Preutesei	379.533	2002-10	Sole Contactor	The Forestry Department of BACAU county
Forest road CFF Coarnele Dobrele transforming	417.556	2002-10	Sole Contactor	The Forestry Department of BACAU county
Streets maintenance works in Onesti Municipality	1.130.366	2003-05	Sole Contactor	The City Hall of Onesti

Название Проекта:	Стоимость контракта по завершению (USD)	Начало контракта:	Роль в контракте:	Работодатель:
National Road 11 km 90+400 - 90+450	146.599	2003-07	Sole Contactor	Regional Management for Roads and Bridges IASI
Communal Road 127, Casin - Curita	1.020.608	2003-07	Sole Contactor	The Council of Casin Commune
County Road 294, km 0+000 - 5+550, DN 28B - Gulioaia	119.514	2003-08	Sole Contactor	County Public Management for Roads BOTOSANI
County Road 208H, km 12+600 - 19+210	135.714	2003-08	Sole Contactor	County Public Management for Roads BOTOSANI
National Road 2G, km 3+891 - 55+400	11.800.779	2003-08	Sole Contactor	Regional Management for Roads and Bridges IASI
National Road 15B Poiana Largului - Tg. Neamt	18.835.325	2003-10	Sole Contactor	RNCMNR S.A.
National Road 15 Toplita - Poiana Largului	29.059.351	2003-10	Sole Contactor	RNCMNR S.A.
Communal Road 149, km 3+700 - 9+500	1.139.739	2003-11	Sole Contactor	The Council of Doftana Commune
National Road 15 Piatra Neamt - Bacau	26.703.297	2003-11	Sole Contactor	RNCMNR S.A.
National Road 12B Tg. Ocna - Slanic Moldova	3.418.751	2004-04	Sole Contactor	RNCMNR S.A.
Locotenent Sion, Alexandru cel Bun, Maior Rosita, Victoriei streets	228.656	2004-07	Sole Contactor	City Hall of Tg. Ocna
Crizantemelor, Tudor Vladimirescu, Strapungere Victoriei, Capitan Busila si Piateta Autogara streets	228.656	2004-07	Sole Contactor	City Hall of Tg. Ocna
General Dascalescu street km 315+850 - 318+281	690.625	2004-08	Sole Contactor	Publiserv Piatra Neamt Ltd
Road and bridges reconstruction on National Road 15, km 353+840	111.062	2004-08	Sole Contactor	Regional Management for Roads and Bridges IASI
National Road 17 km 219+600 - 220+300	76.025	2005-06	Sole Contactor	Regional Management for Roads and Bridges IASI
County Road 293 A km0+000-1+010 and km11+550 - km18+170	580.027	2005-06	Sole Contactor	City Hall of Nicolae Balcescu commune
December 1st, 1918 street	165.197	2005-08	Sole Contactor	Publiserv Piatra Neamt Ltd
Cetatea Neamtului Street	183.272	2005-08	Sole Contactor	Publiserv Piatra Neamt Ltd
Fermelor street of 10.000 sqm surface	442.669	2005-08	Sole Contactor	Publiserv Piatra Neamt Ltd
Streets and alleys in Maratei neighbourhood on a 28,314 sqm surface	580.154	2005-08	Sole Contactor	Publiserv Piatra Neamt Ltd
National Road 12 A, km 56+965-57+035, 63+870-64+090	1.177.338	2005-08	Sole Contactor	Regional Management for Roads and Bridges IASI
National Road 12 C, km 32+300-36+000, 54+010-54+090, 54+760-54+890	655.620	2005-08	Sole Contactor	Regional Management for Roads and Bridges IASI
National Road 15, km 230+620-230+700, 227+943, 235+900-236+000, 237+200, 237+500, 282+645, 282+800, 287+062	655.620	2005-08	Sole Contactor	Regional Management for Roads and Bridges IASI
National Road 11, km 90+080-90+090, 90+650-90+700, 95+500-95+550, 106+800-106+900, 111+400-111+500, 112+150-112+450, 140+650-140	1.989.009	2005-08	Sole Contactor	Regional Management for Roads and Bridges IASI

Построено более **1.000** км дорог

Инфраструктурные Проекты

Название Проекта:	Стоимость контракта по завершению (USD)	Начало контракта:	Роль в контракте:	Работодатель:
National Road 12 A, km 47+050-47+150, 71+711-71+815, 100+100-100+150, bridge at km 101+335	388.801	2005-08	Sole Contactor	Regional Management for Roads and Bridges IASI
National Road 12 B, km 2+150-2+920, 3+000-3+090, 3+350-3+540, 3+900-3+920, 4+530-4+600, 4+600-4+850, 6+800-6+850, 7+100-7+180, 9	805.860	2005-08	Sole Contactor	Regional Management for Roads and Bridges IASI
Forest Road Lesunt and Cernica bridge reconstruction after the floods	392.857	2005-09	Sole Contactor	The Council of Oituz Commune
Communal Road 169, Nicolae Balcescu - Valea Seaca, km 2+500 - 3+100	145.600	2005-10	Sole Contactor	City Hall of Nicolae Balcescu commune
Communal Road 169, Nicolae Balcescu - Valea Seaca km 0+000 - 2+500	481.373	2005-10	Sole Contactor	City Hall of Nicolae Balcescu commune
Access road to Rotunda site	778.977	2005-11	Sole Contactor	The Council of Gura Vaii
Valcele and Galean streets modernization in Tg.Ocna	1.358.525	2006-05	Sole Contactor	City Hall of Tg. Ocna
Streets in Bacau Municipality	3.357.900	2006-05	Sole Contactor	City Hall of BACAU municipality
A1 Highway Bucuresti - Pitesti	24.235.428	2006-07	Sole Contactor	RNCMNR S.A.
Stefan cel Mare street modernization	213.350	2006-08	Sole Contactor	The Council of Slanic Moldova
Road sistem repairs on National Road 22C	10.195.327	2006-08	Sole Contactor	RMRB CONSTANTA
Bucharest – Brasov A3 Motorway, section Moara Vlasiei – Ploiesti (km 19+500 – km 62+000) Pa&Co International performance segment: km 31+775 – km 46+500	138.000.000	2006-11	Sole Contactor	RNCMNR S.A.
Modernization of streets with tramway on Oltenitei roadway	22.531.128	2007-03	Sole Contactor	City Hall of BUCHAREST municipality
County Road 115, Onesti – Casin – M. Casin	3.551.531	2007-04	Sole Contactor	County Public Management for Roads BACAU
Design and build of current repairs at airport runway nr. 2	2.564.988	2007-05	Joint Venture	International Airport Henri Coanda Bucuresti SA
Asphalted streets in Moinesti municipality	3.228.699	2007-08	Sole Contactor	City Hall of MOINESTI municipality
Reinforcement works on heavy traffic roads section I and II from Medgidia municipality	6.006.775	2007-08	Sole Contactor	City Hall of MEDGIDIA municipality
Slurry seal works in Bacau municipality	735.915	2007-09	Sole Contactor	City Hall of BACAU municipality
Slurry seal works for Zalau Road Administration	2.713.313	2007-09	Sole Contactor	Regional Management for Roads and Bridges CLUJ
National Road 11, km 91+000 - 102+000	1.466.252	2007-10	Sole Contactor	Regional Management for Roads and Bridges IASI
County Road 119E, Stefan Cel Mare – Bogdana, km 0+000 – 4+200	1.673.964	2007-11	Sole Contactor	County Public Management for Roads BACAU
Ploiesti West ring road km 0+000 – km 12+850	39.573.168	2007-11	Sole Contactor	RMRB BUCURESTI
DJ 118, km 0+000 - 10+800	3.841.592	2008-03	Sole Contactor	County Public Management for Roads BACAU
Modernization of communal road DC 153, km 2+285 - 9+265	2.645.585	2008-03	Sole Contactor	The Council of Barsanesti commune
Streets repair and maintenance in Onesti municipality	2.600.452	2008-05	Sole Contactor	City Hall of ONESTI municipality

Название Проекта:	Стоимость контракта по завершению (USD)	Начало контракта:	Роль в контракте:	Работодатель:
National Road 12A, km 74+400 – 114+600	16.793.730	2008-05	Sole Contactor	Regional Management for Roads and Bridges IASI
County Road 116, Birsanesti (NR11) – Tg. Ocna	4.203.156	2008-05	Sole Contactor	County Public Management for Roads BACAU
Mircea Eliade and Schitu Magureanu streets in Bucharest	3.978.705	2008-10	Sole Contactor	BUCHAREST Road Administration
National Road 1 km 586+400 – 600+000	936.990	2008-10	Sole Contactor	Regional Management for Roads and Bridges CLUJ
County Road 116 B Comanesti – Straja, km 0+340 – 5+878	1.629.807	2008-11	Sole Contactor	County Public Management for Roads BACAU
Modernization of communal road DC 124, km 2+200 - 8+200	1.893.348	2008-11	Sole Contactor	The Council of Buciumi commune
Summer maintenance works of county roads	225.090	2009-03	Sole Contactor	County Council of Harghita county
National Road 1F km 71+000 - 81+100	1.124.086	2009-05	Sole Contactor	Regional Management for Roads and Bridges CLUJ
National Road 15 C km 52+300 - 58+328	151.651	2009-08	Sole Contactor	Regional Management for Roads and Bridges IASI
National Road 29A km 3+000 - 23+010, NR 2E km 30+605 - 64+481, NR 2H km 17+350 - 43+600	1.324.886	2009-08	Sole Contactor	Regional Management for Roads and Bridges IASI
National Road 1 km 447+120 - 455+445	884.981	2009-09	Sole Contactor	Regional Management for Roads and Bridges CLUJ
National Road 15 km 0+000 - 5+000	410.386	2009-09	Sole Contactor	Regional Management for Roads and Bridges CLUJ
Road subway on Stefan Guse street, Bacau municipality	7.292.643	2009-09	Sole Contactor	City Hall of BACAU municipality
County Road 127 A km 53+071 - 51+171	221.278	2009-10	Sole Contactor	County Council of Harghita county
Modernization of communal road DC 121, NR 11A - Gutinas, km 0+000 - 5+200, Stefan Cel Mare commune	1.435.035	2009-11	Sole Contactor	City Hall of Stefan Cel Mare commune
Modernization county road DJ 127 A, km 25+925 - 29+000	846.977	2009-11	Sole Contactor	County Council of Neamt county
Rehabilitation and modernization of county road DJ 208	12.070.758	2010-03	Sole Contactor	County Council of IASI county
Modernization of Petru Movila str. in Piatra Neamt municipality	3.329.462	2010-05	Sole Contactor	City Hall of Piatra Neamt municipality
Forest road Berzuntiu Negru - Livezi Forestry	418.045	2010-07	Sole Contactor	The Forestry Department of BACAU county
Forest road Argintarie - Targu Ocna Forestry	80.888	2010-07	Sole Contactor	The Forestry Department of BACAU county
Widening of Pipera drive-way Bucharest	31.819.577	2010-09	Sole Contactor	City Hall of BUCHAREST municipality
Modernization works of roads in Ciocanesti Commune	10.871.340	2010-10	Sole Contactor	Local Council of Ciocanesti commune
Design and execution for National Road 1H Zalau-Rastoci	49.630.166	2011-01	Sole Contactor	RNCMNR S.A.
Adjustment the river bed and bank consolidations of Oituz river in Oituz commune, Bacau County	1.048.269	2011-03	Sole Contactor	National Administration "Romanian Waters"
Rehabilitation of R14 Balti - Sarateni road, km 10+780 - km 26+600	10.910.391	2011-05	Sole Contactor	State Road Administration of the Republic of Moldova

Завершено более **100** проектов.

Более **10** лет опыта в строительстве дорог.

Аэропортные Работы



Pa&Co International модернизировал вторую взлетно-посадочную полосу международного аэропорта "Henri Coanda" в Бухаресте. Работа содержала полное восстановление инфраструктуры аэропорта и взлетно-посадочной полосы. Для максимальной безопасности движения эксперты Pa&Co International уложили специальный тип слоя, для которого были использованы продукты, импортированные из Германии.

Название Проекта:	Стоимость контракта по завершению (USD)	Начало контракта:	Роль в контракте:	Работодатель:
Henri Coanda International Airport, Bucharest - Otopeni	2.564.988	October 2007	Joint Venture	Henri Coanda International Airport

Строительные Работы



Pa&Co International выполняет сложные строительные и промышленные работы и имеет значительный опыт в этой сфере. Наши специалисты демонстрируют свои знания, в том числе в строительстве нового головного офиса компании в Онешти. Проект состоит из офисного здания S+P+3 с площадью застройки 4 436 квадратных метров, + Showroom с площадью застройки 1300 квадратных метров, а также холл площадью 6 000 квадратных метров типа S+P+1

Название Проекта:	Стоимость контракта по завершению (USD)	Начало контракта:	Роль в контракте:	Работодатель:
Production Base Tartasesti	Confidential	May 2007	Sole Contactor	Pa&Co International
Headquarter Onesti	Confidential	Feb 2010	Sole Contactor	Pa&Co International

Другие Работы



На протяжении времени Pa&Co International выполнил специальные работы высокой сложности. В 2007 году компания сделала приспособления трассы, на которой состоялись гонки Formula3 в Бухаресте, ставшей традицией. Для этих 3,2 километров окружной дороги было использован модифицированный полимерный битум который обеспечивает высокое сопротивление и плоскость, необходимые для подобных мероприятий. Данная трасса была признана FIA.



База верховной езды «Felix Topescu» в Плойешти была восстановлена компанией Pa&Co International в 2008 году и признана международной федерацией конного спорта-IEF (International Equeation Federation)

Работы были выполнены в рекордное время- за 7 дней. В данном проекте знания менеджмента были комбинированы с технологиями и человеческими ресурсами в совершенстве.

Название Проекта:

Стоимость контракта по завершению (USD)

Начало контракта:

Роль в контракте:

Работодатель:

Bucharest Ring - Race course construction al FIA Standards

6.500.000

May 2007

Sole Contactor

Bucharest Ring SA

Название Проекта:

Стоимость контракта по завершению (USD)

Начало контракта:

Роль в контракте:

Работодатель:

Equitation Field at FEI Standards Bucharest, Romania

-

April 2007

Sole Contactor

Confidential

Обслуживающие Работы в Зимнее Время

Обслуживающие Работы в Летнее Время



Pa & Co International разработал программу обслуживания, как для летнего времени года так и для зимнего.

- В зимнее время:
- Работы по удалению снега и гололеда для всех типов дорог в том числе автомагистралей и взлетно-посадочных полос аэропортов.
 - Ремонт защитных металлических ограждений.
 - Вытаскивание машин заблокированных снегом.
 - Разблокирование движения.
 - Очищение мостов и путепроводов.
 - Транспорт несскользящих материалов.
 - Установка защитных ограждений.
 - Уборочные работы парковок и обочины.
 - Транспорт материалов.
 - Инспекция дорожного полотна для установки состояния.



Обслуживающие работы в летнее время:

- Мойка и чистка канав, траншей и кульвертов.
- Установка дорожных сигналов и барьеров безопасности.
- Уход за зеленым участком, парковкой и перекрестками.
- Периодические обслуживающие работы на мостах, канализациях, поддерживающих стен, береговой защиты, направления русла реки.
- Работы по дорожной разметке.

Производственные Базы



Pa & Co International имеет в распоряжении бетонные и асфальтные заводы с высокой производительностью и минимальной загрязняющей эмиссией. Заводы полностью автоматизированы и могут производить все типы асфальтных смесей. Заводы могут быть перемещены и тем самым в течении максимум 10 дней работать на новой площадке.
Короткое описание баз в стране:

- Производственная база Тарташести, область Дамбовита - завод по смешиванию асфальта с производительностью в 240 тонн в час.

- Производственная база Бакау - завод по смешиванию асфальта с производительностью в 160 тонн в час.
- Производственная база Онешти
 - Завод бетона Vetomix с производительностью в 100 кубических метров в час
 - Завод по смешиванию асфальта с производительностью 90 тонн в час
 - Завод по производству асфальтных эмульсий с производительностью 15 тонн битумных эмульсий в час.
- Производственная база Залау- завод по смешиванию асфальта с производительностью в 200 тонн в час.

Местоположение Производственных Баз

Местоположение	Координаты	Местоположение	Координаты
1. Tihau	47° 14' lat. N 23° 19' long. E	8. Oituz	46° 13' lat. N 26° 37' long. E
2. Tg. Neamt	47° 12' lat. N 26° 22' long. E	9. Ploiesti	44° 56' lat. N 26° 02' long. E
3. Ghergheni	46° 43' lat. N 25° 36' long. E	10. Gherghita	44° 48' lat. N 26° 16' long. E
4. Suseni	46° 40' lat. N 25° 34' long. E	11. Tartasesti	44° 34' lat. N 25° 50' long. E
5. Bacau	46° 34' lat. N 26° 55' long. E	12. Medgidia	44° 15' lat. N 28° 17' long. E
6. Onesti	46° 15' lat. N 26° 46' long. E	13. Balti	47° 60' lat. N 27° 55' long. E
7. Radeana	46° 12' lat. N 26° 56' long. E		

THE CHAMBER OF COMMERCE AND INDUSTRY OF BACAU

Title	Year
1st place in Top of Companies 1993, county report, for outstanding economic and financial achievements, section Services, medium private enterprises (International Transport Service)	1993
2nd place in Top of Companies 1994, county report, based on the results achieved in economic and financial area, section Services, medium enterprises (International Transport Service)	1994
1st place in Top of Companies 1994, county report, based on the results achieved in economic and financial area, section Services, small enterprises	1994
3rd place in Top of Companies 1995, county report, based on the results achieved in economic and financial area, section Transport, small enterprises (International Transport Service)	1995
1st place in Top of Companies 1995, county report, based on the results achieved in economic and financial area, section Transport, small enterprises	1995
1st place in Top of Companies 1996, county report, based on the results achieved in economic and financial area, section Transport, small enterprises	1996
Top charts 1994 - 1996 Excellence Award for first place ranking in three consecutive years in the County Top of Companies editions 1994, 1995, 1996	1996
1st place in Top of Companies 1998, county report, based on the results achieved in economic and financial area, section Transport, middle sized enterprises	1998
Honorary Diploma - 3rd place in the Top of Export Companies 1998, based on the export revenues	1998
5th place in the Top of Export Companies 1999, county report, based on the export revenues	1999
Top charts 1997 - 1999 Excellence Award for first place ranking in three consecutive years in the County Top of Companies editions 1997, 1998, 1999	1999
Excellence award in 1999 for ranking among the first three places in the County's Top of Companies, in 1996, 1997, 1998	1999
1st place in Top of Companies 1999, county report, based on the results achieved in economic and financial area, section Transport, middle enterprises	1999
Honorary Diploma - 1st place in the Top of Export Companies 2005, based on results achieved in economic and financial area in 2005	2005
1st place in Top of Companies 2005, based on the results achieved in economic and financial area, section Road Construction, large enterprises	2005
Excellence Diploma for first place ranking in the County Top of Companies editions 2001, 2002, 2003, 2004, 2005	2006
1st place in County Top of Companies 2007 based on economic and financial results achieved in 2007, performant management, constant improvement of quality standards and contribution to sustainable economic development of Bacau county - section Construction - Road Construction - large enterprises	2007
1st place in County Top of Companies 2008 based on economic and financial results achieved in 2008, performant management, constant improvement of quality standards and contribution to sustainable economic development of Bacau county - section Construction - Road Construction - large enterprises	2008
County Top of Companies 2008 - Diploma for sustainable investments made in 2008 with economic impact at county level, regional and national levels	2008

COOPERATION COUNCIL OF CHAMBERS OF COMMERCE AND INDUSTRY OF ROMANIA

Title	Year
12th place in the National Top of Companies 1993 based on the results achieved in economic and financial area, section Services, medium private enterprises (International Transport Service)	1993
5th place in National Top of Companies 1994, based on economic and financial results achieved, section Services, small enterprises	1994
5th place in National Top of Companies 1994, based on economic and financial results achieved, section Services, small enterprises	1995

NATIONAL COUNCIL OF PRIVATE SMALL AND MEDIUM ENTERPRISES FROM ROMANIA

Title	Year
57th place in National Top of Private Companies and 1st place in County Top of Private Companies 1996	1996
2nd place in National Top of Private Companies 2000, section Other land transport	2000

CHAMBER OF COMMERCE AND INDUSTRY OF ROMANIA

Title	Year
6th place in National Top of Companies 1996, section Transport, middle enterprises	1996
6th place in National Top of Companies 1996, section Transport, middle enterprises	1998

CHAMBER OF COMMERCE AND INDUSTRY OF ROMANIA AND BUCHAREST MUNICIPALITY

Title	Year
2nd place in National Top of Companies, edition 2000, based on economic and financial results achieved in 1999, section Transport, middle enterprises	1999
3rd place in National Top of Companies, edition 2000, based on economic and financial results achieved in 1999, section Direct Exporters, middle enterprises	1999
10th place in National Top of Companies, edition 2001, based on economic and financial results achieved in 2000, section Transport, large enterprises	2000
4th place in National Top of Companies, edition 2002, based on economic and financial results for 2001, section Transport, middle enterprises	2001

ROMANIAN GOVERNMENT - Ministry for Small, Medium and Cooperative Enterprises

Title	Year
Brevet - First Place in Top Section of Small and Medium-financial economic performance, in transport, medium-sized enterprises	2002

International Trade Publication ACTUALIDAD - MADRID

Title	Year
International Grand Prix for services of best quality, edition 1996	1996
International Grand Prix for services of best quality, edition 1997	1997
International Grand Prix for services of best quality, edition 1998	1998

Социальная Ответственность



Ra & Co International dezvoltă activitatea sa în mediul înconjurător, unde predomină o mulțime de probleme sociale. Noi considerăm drept echitabil faptul că o parte din eforturile noastre pot fi găsite în comunități, unde noi lucrăm. Viața oamenilor, problemele lor nu rămân indiferente pentru noi, și activitățile noastre benefice sunt direcționate atât către indivizii, cât și către starea generală a societății în ansamblu.

Охрана Окружающей Среды

Поддержание равновесия в природе и сокращение промышленной агрессии на окружающую среду являются постоянной заботой Ra & Co International. Мы всегда знали, что наши основные направления деятельности - деревообработка, строительство и транспорт - могли пагубно влиять на качество воздуха, почвы или воды, что негативно сказывается на здоровье человека.

Уважение к окружающей среде является существенной для нашего мышления и реализации развития компании. Наши инвестиции вовлекали значимые суммы,

чтобы деятельность Ra&Co International's не влияла на баланс природы. Ra&Co International совместно со специалистами лесоводства Бакау финансировала и выполняла работы по открытию недоступных районов, что привело к регенерации и восстановлению лесов. Особое внимание было уделено мероприятиям по восстановлению леса.

Культура и Образование

Ra&Co International поддерживает проекты в области образования и культуры, с убеждением, что эти два направления имеют огромное значение для будущего румынского общества. Мы поддерживаем проекты, особенно когда они направлены на повышение качества образования и улучшения условий для учащихся.

Ra&Co International выступила спонсором в последние годы:

- Институт "Sfanta Maria" в Бухаресте
- Школа института "Sfanta Maria" и детский сад в городе Браила
- Средняя школа "Petru Poni" в Онешти
- Школы в Ойтузе
- Завершение Библиотеки "Radu Rosetti" в Онешти
- Строительство "Sfantul Gheorghe si Eroii Neamului" в военном округе Бакау

Социальное

Наша реакция и быстрые действия на стихийные бедствия в 2005 и 2006 годах показали, что Ra & Co International не остается безразличными к людям, которые находятся в подобных ситуациях. Летом 2005 года, когда тысячи людей из Молдовы остались изолированными из-за наводнения, компания восстановила движение ста километров окружных и муниципальных дорог следуя запросу со стороны местных властей. Сотрудники и оборудование Ra&Co International вмешались для восстановления связи с десятками изолированных поселений

После наводнений лета 2010 года, более 5000 квадратных метров трехслойного паркета марки Pa&Co были переданы в дар жителям Дорохои и Ботошани, чьи дома были разрушены.

Летом того же года около 200 детей из пострадавших семей города Бакау отдохнули в лагере при поддержке нашей компании.



www.pacointernational.com